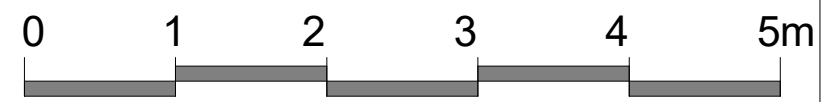


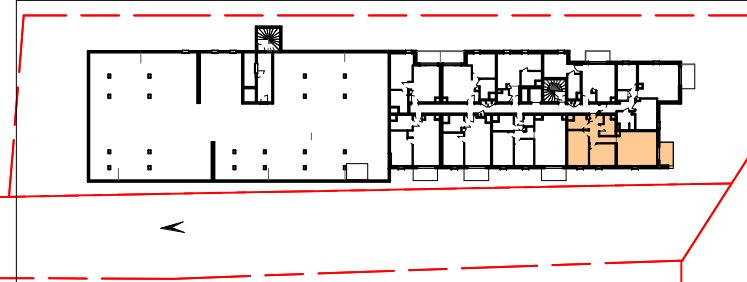
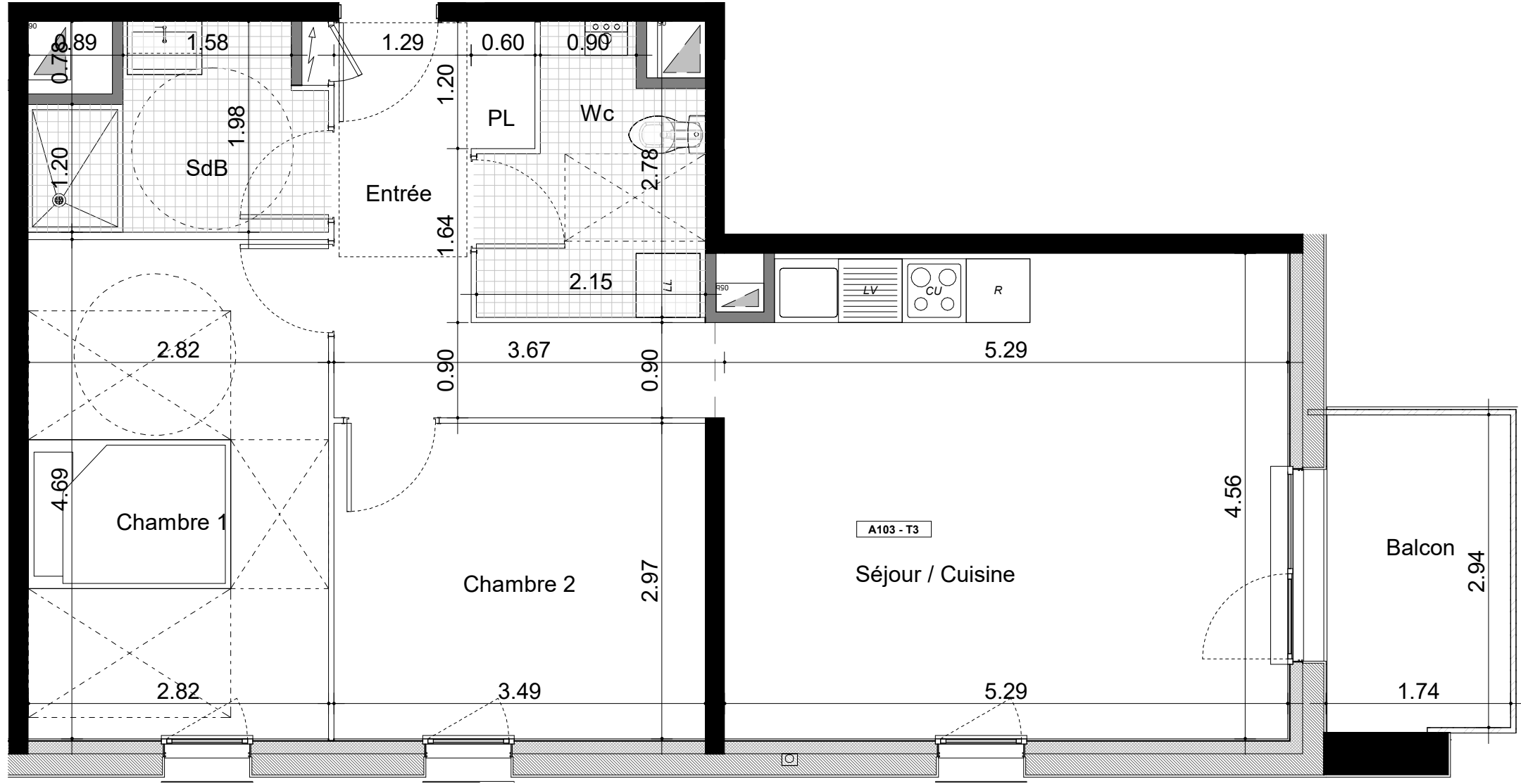
Nota : ce plan est susceptible d'être légèrement modifié en fonction des nécessités techniques et de la réalisation en ce qui concerne les dimensions libres et l'équipements.... Les retombées, soffites, faux plafond, canalisations et radiateurs ne sont pas figurées



# SCCV Gaïa

Route de Caen, 14650 CARPIQUET

## T3 - A103



Plan de situation

**Tableau des surfaces**

Entrée	7.57 m²
Séjour / Cuisine	23.90 m²
Chambre 1	13.23 m²
Chambre 2	10.34 m²
SdB	4.66 m²
Wc	4.82 m²
Surface habitable	64.53 m²
Balcon	5.15 m²
Surface extérieure	5.15 m²



**LEGENDES**

- Fenêtres (Largeur x Hauteur (m) / Hauteur Alège (m))
- Chaudière murale
- Tableau électrique
- Gaine d'évacuation
- Faux plafond
- Marche accès terrasse
- Cloison démontable

Caen le 09.04.2021

**PROMOTION**  
**BG**  
 Créateur d'espaces de vie

**ARCHITECTES**