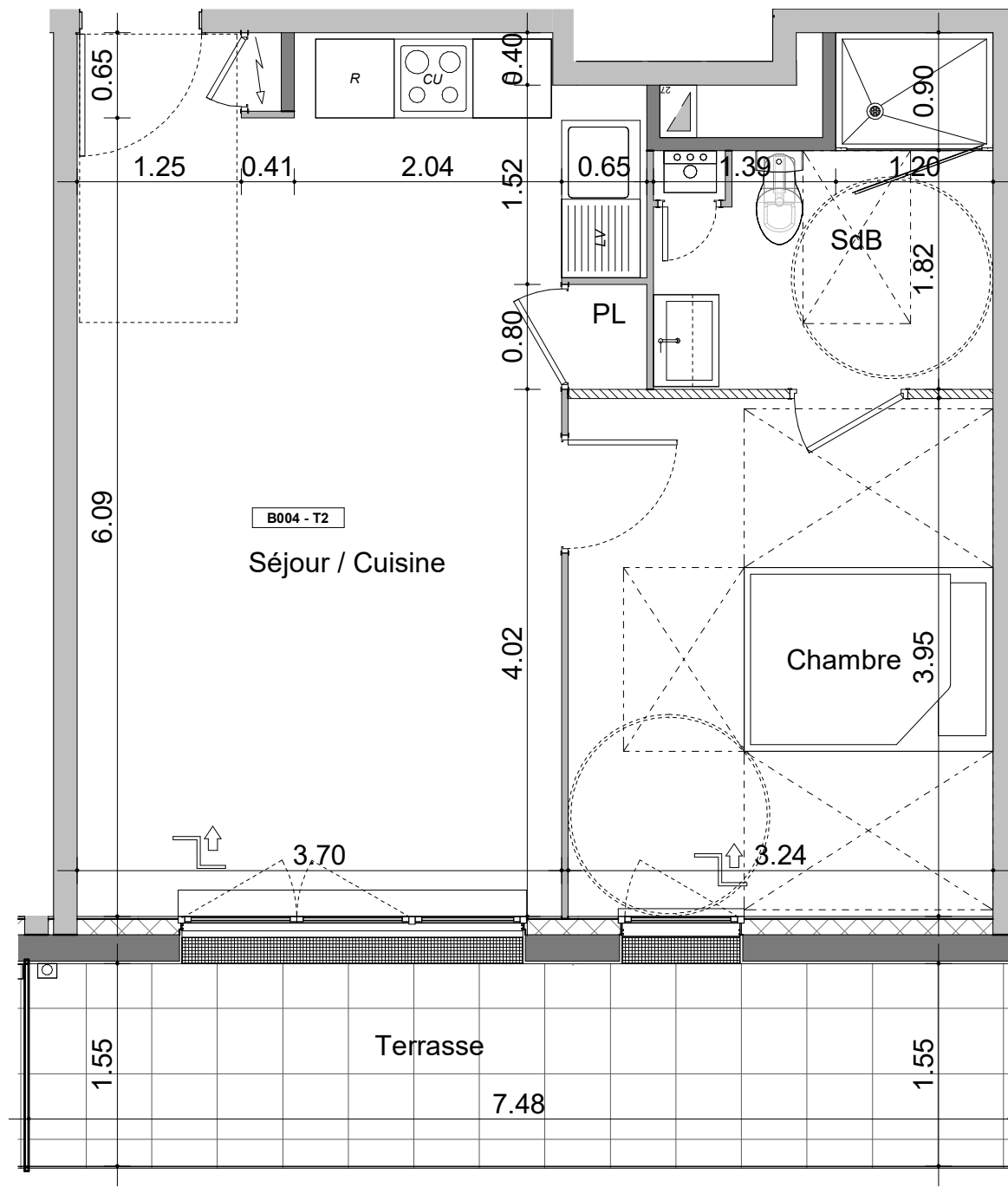


Nota : ce plan est susceptible d'être légèrement modifié en fonction des nécessités techniques et de la réalisation en ce qui concerne les dimensions libres et l'équipements.... Les retombées, soffites, faux plafond, canalisations et radiateurs ne sont pas figurés



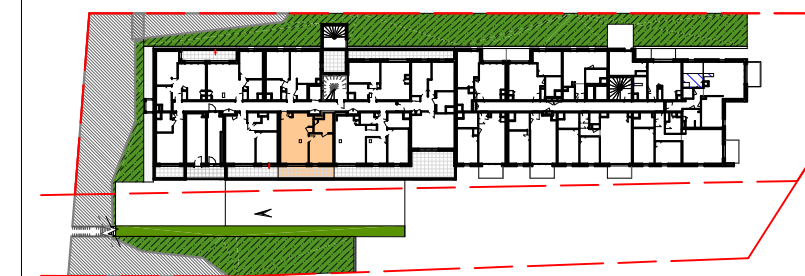
Plan du logement



SCCV Gaïa

Route de Caen, 14650 CARPIQUET

T2 - B004

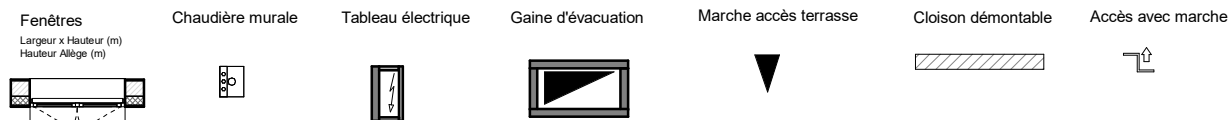


Plan de situation

Tableau des surfaces

Séjour / Cuisine	26.11 m ²
Chambre	12.81 m ²
SdB	5.54 m ²
Surface habitable	44.46 m ²
Terrasse	11.58 m ²
Surface extérieure	11.58 m ²

LEGENDES



Caen le 31.03.2022 - Ind C

PROMOTION
BG
Créateur d'espaces de vie

ARCHITECTES