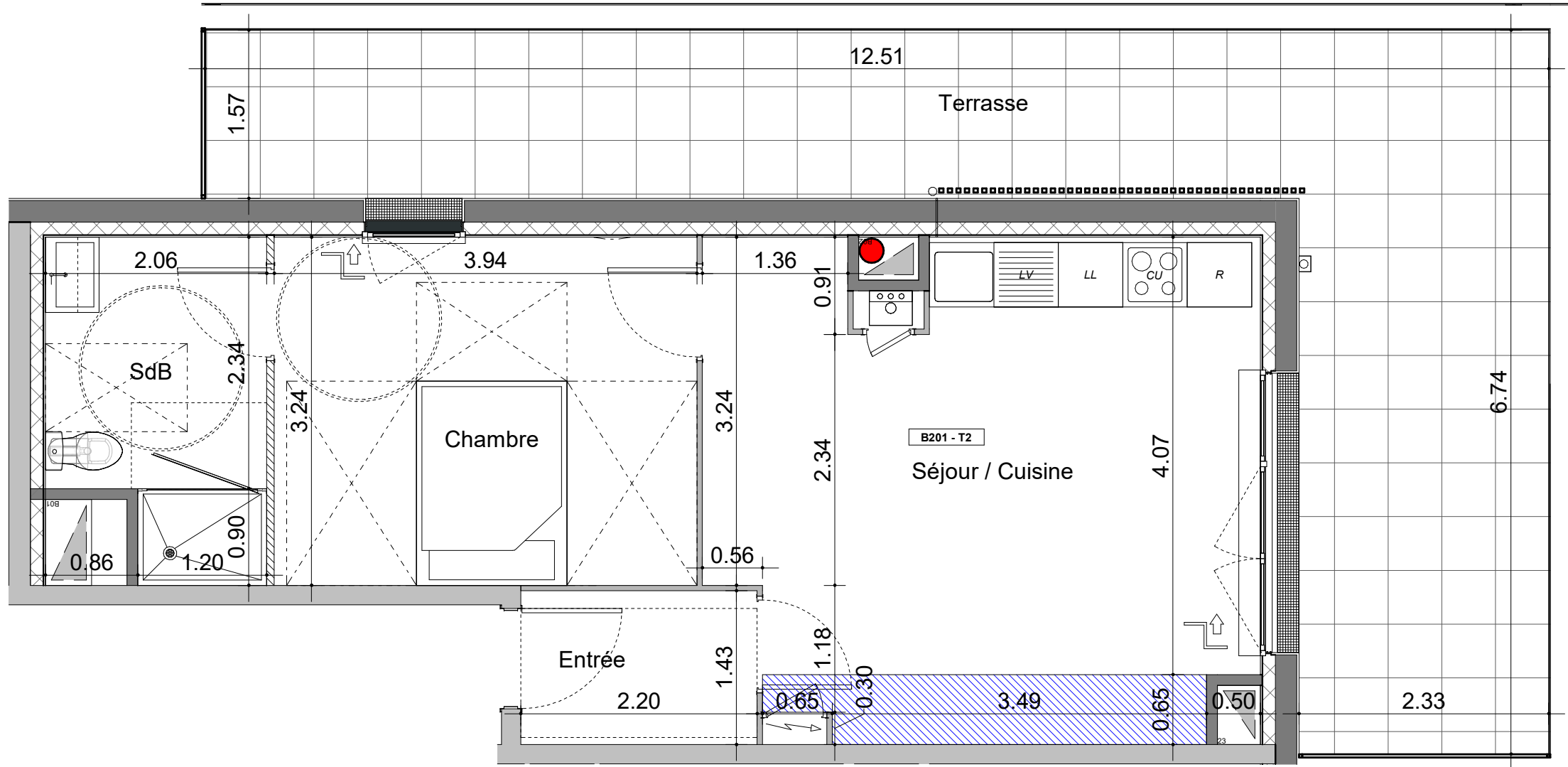
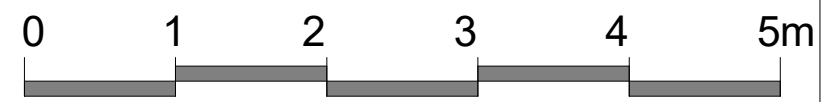


Nota : ce plan est susceptible d'être légèrement modifié en fonction des nécessités techniques et de la réalisation en ce qui concerne les dimensions libres et l'équipements.... Les retombées, soffites, faux plafond, canalisations et radiateurs ne sont pas figurés



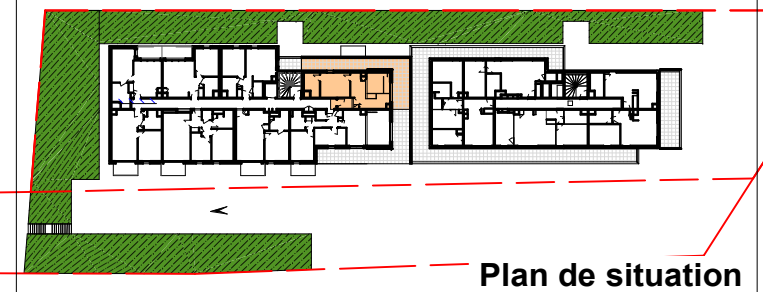
Plan du logement



SCCV Gaïa

Route de Caen, 14650 CARPIQUET

T2 - B201



Plan de situation

Tableau des surfaces

Entrée	3.15 m ²
Séjour / Cuisine	22.48 m ²
Chambre	12.75 m ²
SdB	5.90 m ²
Surface habitable	44.28 m ²
Terrasse	31.58 m ²
Surface extérieure	31.58 m ²

LEGENDES

- Fenêtres
Largeur x Hauteur (m)
Hauteur Allège (m)
- Caudière murale
- Tableau électrique
- Gaine d'évacuation
- Marche accès terrasse
- Cloison démontable
- Accès avec marche

Caen le 31.03.2022 - Ind C

