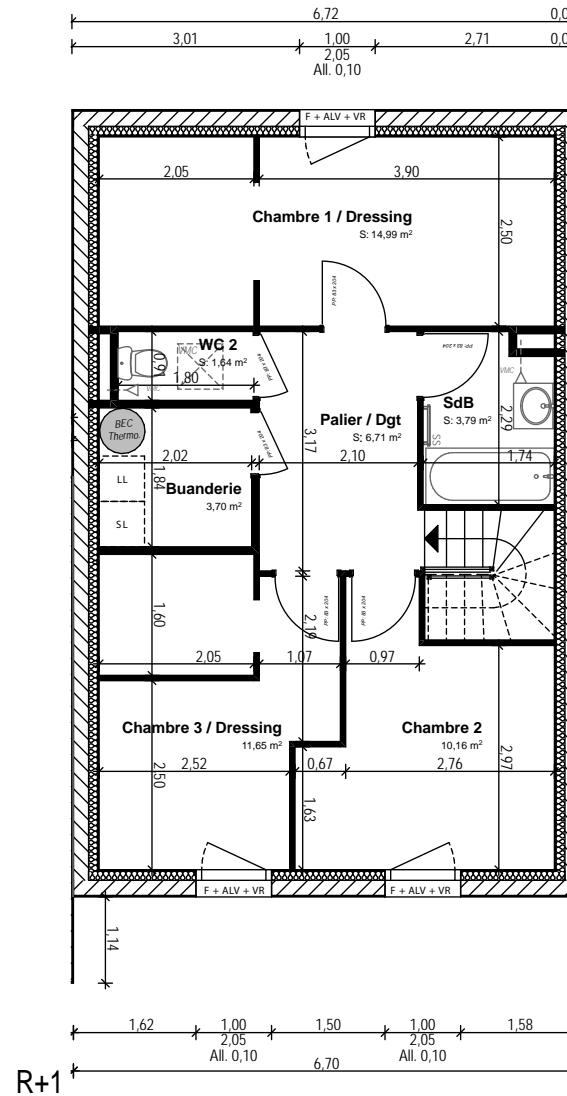
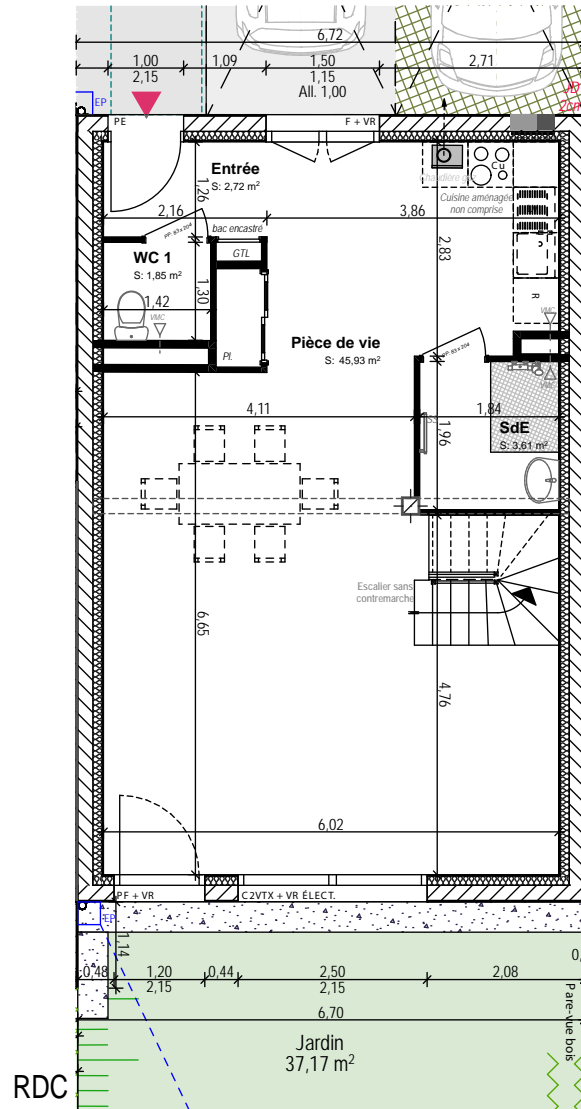


Programme de construction
de 14 maisons neuves
1-3-5, Haute Rue
14 112 BIÉVILLE-BEUVILLE



Pièces	Surface
RDC	
Entrée:	2,72m ²
Pièce de vie:	45,93m ²
SdE:	3,61m ²
WC 1:	1,85m ²
R+1	
Palier:	6,71m ²
Chambre 1/Dress.:	14,99m ²
Chambre 2:	10,16m ²
Chambre 3/Dress.:	11,65m ²
SdB:	3,79m ²
WC 2:	1,64m ²
Buanderie:	3,70m ²
TOTAL:	106,75m²
Jardin	37,17m ²
Surface terrain	141m ²

PLAN DE VENTE

F	Fenêtre	LV	Lave vaisselle
PF	Porte-fenêtre	LL	Lave linge
VR	Volet roulant	R	Réfrigérateur
GTL	Tableau d'alimentation	Cu	Cuisinière
		Ch	Chaudière

Plans Rez-de-chaussée & étage

4
T4

Le 17/11/2022

Indice 0



Image non contractuelle

NOTA: 1- Les surfaces et les équipements sont donnés à titre indicatif. Les détails d'exécution, les techniques réglementaires et les suggestions de chantier peuvent apporter des modifications tant en ce qui concerne les dimensions libres que l'équipement.

2- Les équipements suivants, mobiliers, frigo, lave-linge, lave-vaisselle, plaque de cuisson, aménagements placards, voitures, représentés sur le plan ne sont pas compris dans la vente.