

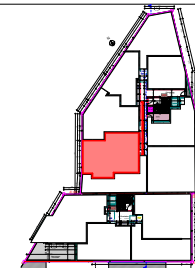
Plan du logement



# ORIGAMI

Rue de la Délivrande, 14 000 CAEN

T3 - A 104 | Niv. 1 | BAT. A

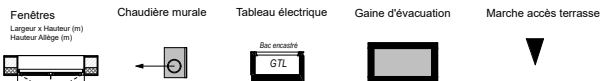


Plan de situation

## Tableau des surfaces

Entrée	3,68 m <sup>2</sup>
Séjour / Cuisine	26,56 m <sup>2</sup>
Chambre 1	13,80 m <sup>2</sup>
Chambre 2	9,87 m <sup>2</sup>
SdE/WC	6,22 m <sup>2</sup>
Cellier	3,29 m <sup>2</sup>
<b>Surface habitable</b>	<b>63,42 m<sup>2</sup></b>
Terrasse	9,62 m <sup>2</sup>

### LEGENDES



PROMOTION  
**BG**

**2A\***