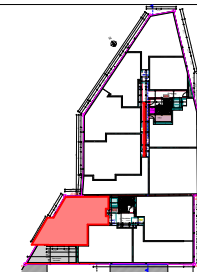




ORIGAMI

Rue de la Délivrande, 14 000 CAEN

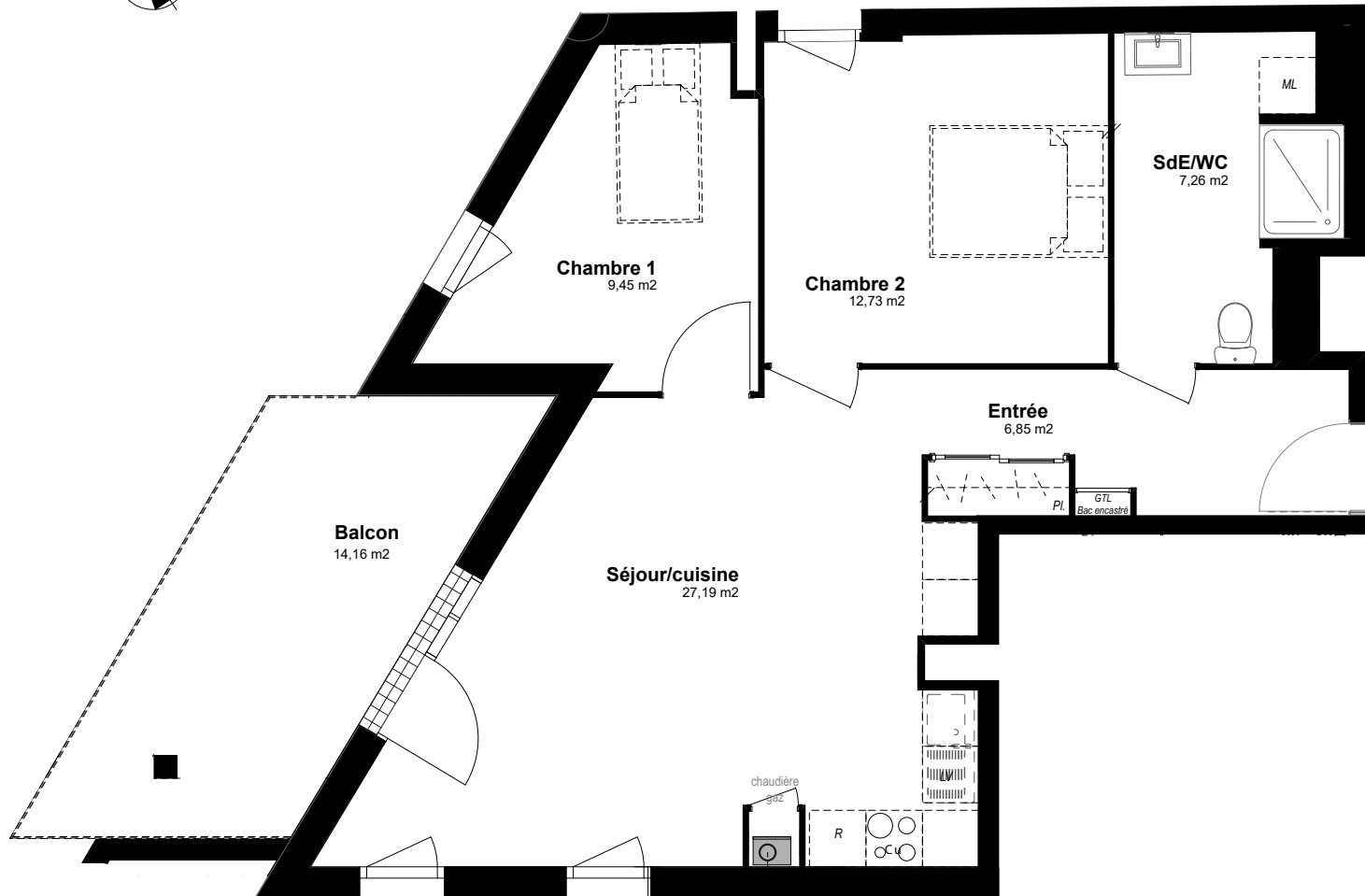
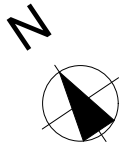
T3 - B 104 | Niv. 1 | BAT. B



Plan de situation

Tableau des surfaces

Entrée	6,85 m ²
Séjour / Cuisine	27,19 m ²
Chambre 1	9,45 m ²
Chambre 2	12,73 m ²
SdE/WC	7,26 m ²
Surface habitable	63,48 m²
Balcon	14,16 m ²



LEGENDES

- Fenêtres
Largeur x Hauteur (m)
Hauteur Ailage (m)
- Chaudière murale
- Tableau électrique
- Gaine d'évacuation
- Marche accès terrasse

