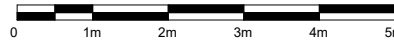
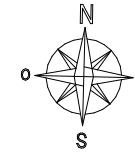
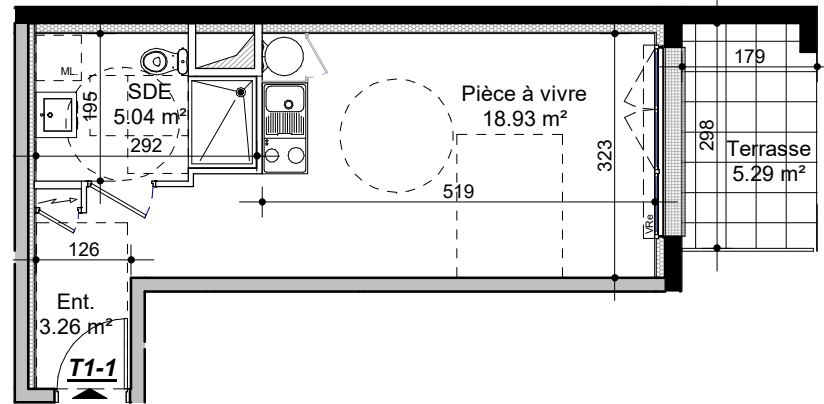


Espaces extérieurs



Plan du logement



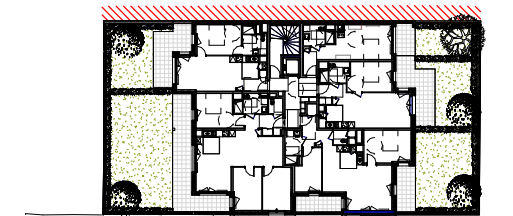
Résidence "USHER"

6, Rue du Colonel USHER - 14000 CAEN

PLAN DE COMMERCIALISATION

NIVEAU	APPARTEMENT	TYPOLOGIE
RDJ	1	T1

Plan de situation:



Rue du Colonel Usher

Tableau des surfaces:

LOGEMENT

Ent.	3.26 m ²
Pièce à vivre	18.93 m ²
SDE	5.04 m ²
SHAB	27.23 m ²

ANNEXES

Jardin 1	17.85 m ²
Terrasse	5.29 m ²

LEGENDE:

VRe	Volet roulant électrique
VRm	Volet roulant manuel
PL	Placard
■	Poteaux
⚡	Tableau électrique
LV	Lave vaisselle
LL	Lave linge
▨	Soffite, faux plafond
⊙	Ballon électrique

A Caen, le 28/02/2025

Indice:

Modifié le: