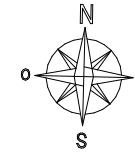
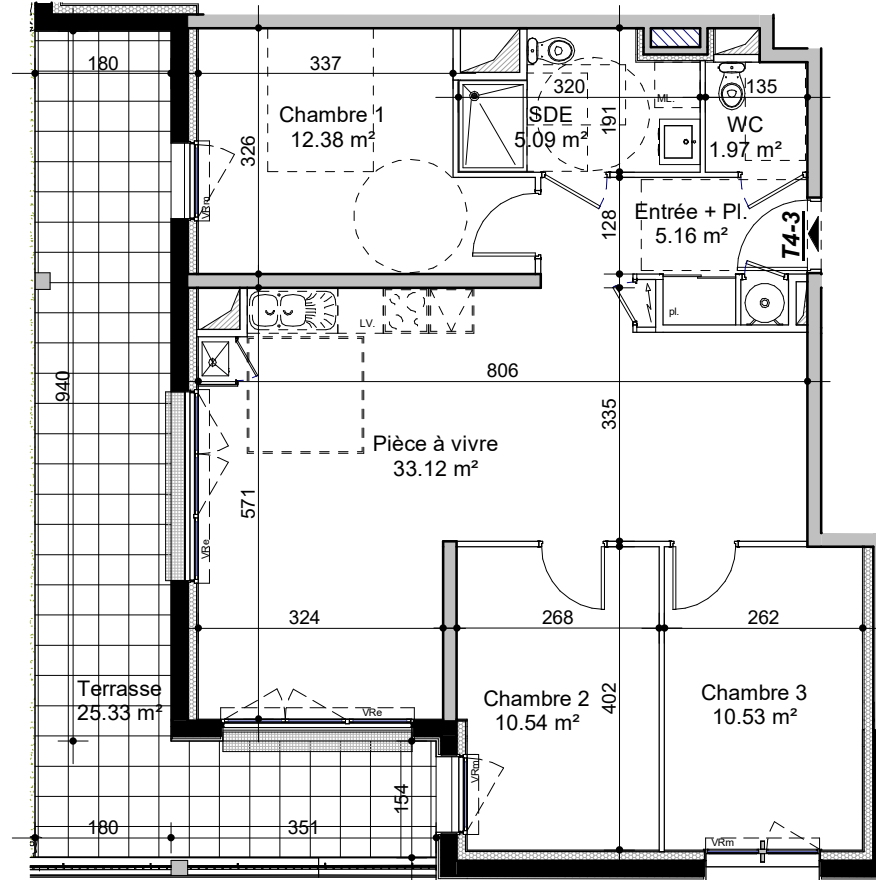


Espaces extérieurs



Plan du logement



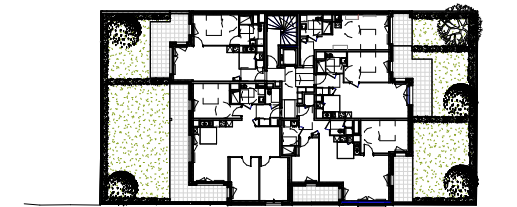
Résidence "USHER"

6, Rue du Colonel USHER - 14000 CAEN

PLAN DE COMMERCIALISATION

NIVEAU	APPARTEMENT	TYPLOGIE
RDJ	3	T4

Plan de situation:



Rue du Colonel Usher

Tableau des surfaces:

LOGEMENT

Chambre 1	12.38 m ²
Chambre 2	10.54 m ²
Chambre 3	10.53 m ²
Entrée + Pl.	5.16 m ²
Pièce à vivre	33.12 m ²
SDE	5.09 m ²
WC	1.97 m ²
SHAB	78.79 m ²

ANNEXES

Jardin 3	67.49 m ²
Terrasse	25.33 m ²

LEGENDE:

VRe	Volet roulant électrique
VRm	Volet roulant manuel
PL.	Placard
■	Poteaux
⚡	Tableau électrique
LV	Lave vaisselle
LL	Lave linge
▨	Soffite, faux plafond
⊠	Chaudière gaz
⊙	Chauffe-eau électrique thermodynamique