

Programme de construction
de 14 maisons neuves
1-3-5, Haute Rue
14 112 BIÉVILLE-BEUVILLE



Pièces	Surface
RDC	
Entrée:	2,40m ²
Pièce de vie:	46,21m ²
SdE:	3,37m ²
WC 1:	2,38m ²
R+1	
Palier/Dgt:	4,99m ²
Chambre 1:	9,03m ²
Chambre 2:	13,27m ²
Chambre 3/Dress.:	15,03m ²
SdB:	6,92m ²
WC 2:	1,34m ²
Buanderie:	2,16m ²
TOTAL:	107,10m²
Allée:	6,64m ²
Jardin:	49,76m ²
Surface terrain:	160m ²

PLAN DE VENTE

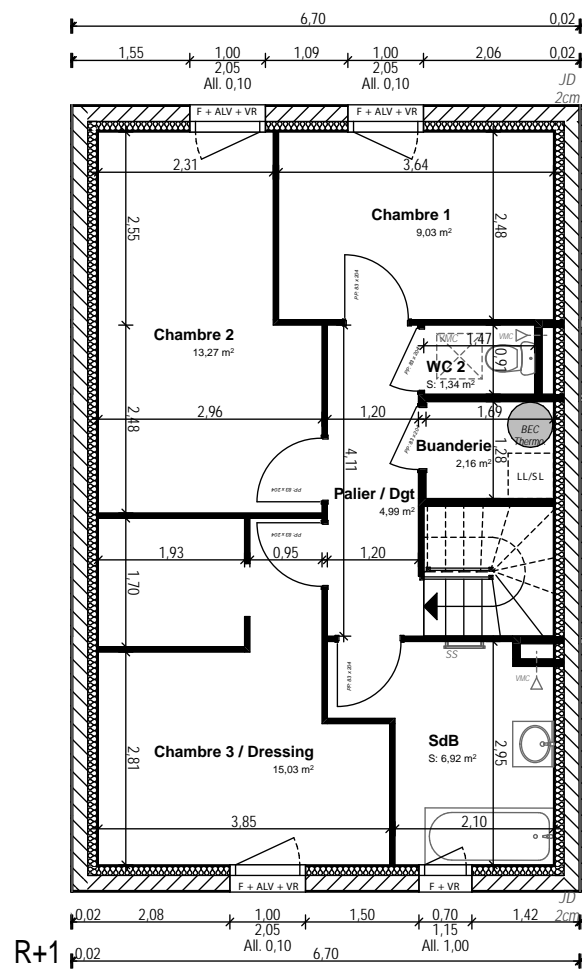
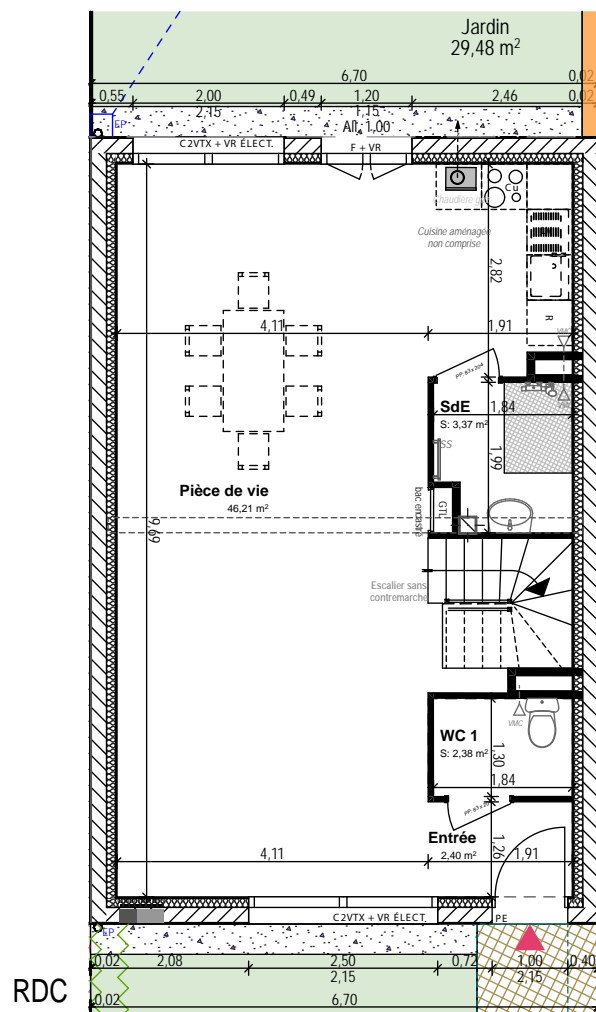
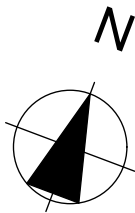
F	Fenêtre	LV	Lave vaisselle
PF	Porte-fenêtre	LL	Lave linge
VR	Volet roulant	R	Réfrigérateur
GTL	Tableau d'alimentation	Cu	Cuisinière
		Ch	Chaudière

Plans Rez-de-chaussée & étage

12
T4

Le 17/11/2022

Indice 0



NOTA: 1- Les surfaces et les équipements sont donnés à titre indicatif. Les détails d'exécution, les techniques réglementaires et les suggestions de chantier peuvent apporter des modifications tant en ce qui concerne les dimensions libres que l'équipement.
2- Les équipements suivants, mobiliers, frigo, lave-linge, lave-vaisselle, plaque de cuisson, aménagements placards, voitures, représentés sur le plan ne sont pas compris dans la vente.